



SEABORG 300J

DAIWA FISHING TACKLE 2021



A Lifetime Sports Company



SEABORG 300J

DAIWA FISHING TACKLE 2021

Feel Alive.

最高の瞬間を感じる。

大海原で大物を獲る。

様々な釣りがある中で沖釣りの魅力を体現する。

「最高の瞬間」は今、はじまる。

ダイワの最新タックルを手に、輝く海に出よう。





※原寸大

ライトモンスター誕生。

LIGHT MO

軽さは感度

手持ち300サイズに求められる
「圧倒的な軽量化とパワー」を追求。

小型電動に求められる軽量コンパクト&ハイパワー、快適操作を徹底追及。自重560gの軽量化は手持ちで快適であり、その軽さは感度に繋がる。機動性ではトルクと瞬発力を両立したMAGMAXモーター、滑らかに効き続けるATDをはじめ基本性能に磨きを掛け大幅なパワーアップを実現。操作性においては、ワンハンド快適操作アルミ製JOGパワーレバーを採用。濡れた指先でも快適な操作を実現し、棚取り・誘い・スロー巻き上げ・アワセまで釣り人の思いのままに。また落下スピードを瞬時に設定できるフォールブレーキダイヤルは落とし込みのベイトの付き、スルメイカの中層反応を捉える優れもの。耐久面においては防水・耐久テクノロジーMAGSEALEDボールベアリングを最も潮ガミしやすいスプールシャフト軸に搭載しスプールフリーや巻き上げ初期性能を持続。カウンターパネルには、視認性に優れたデカ文字に、偏光グラス着用時も鮮明に見える大型ドット液晶を採用。電動手持ちゲームに磨きをかけ、更なる快適フィーリングを実現。軽さは感度「LIGHT MONSTER」。

MONSTER

手持ちが快適。軽量コンパクトな洗練されたフォルム。

LIGHT & C

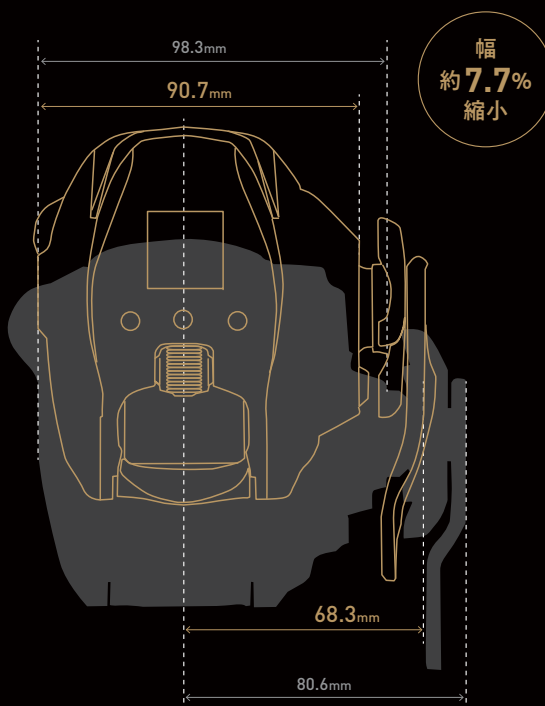


剛性と放熱性に優れたアルミフレームながら、
従来モデルと比較し、自重は560gと75gの軽量化に成功。
この軽さは、手持ちで操作する際の快適性を生み、釣り人の集中力を高める。
それによって、手元の感度は向上し、ロッドやラインを通して伝わる。
すなわち水中からのわずかな情報も逃すことなく、しっかりとキャッチできる。
それまで獲れなかった魚が獲れる——それがライトモンスター。

OMPACT

「自重 560g」
75g 輕量化

* 18SEABORG300J 比較



ワンランク上のターゲットが狙えるモンスターパワー。

MONSTER



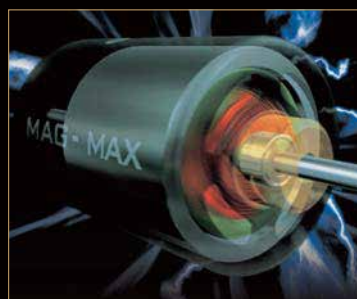
「巻上力1.2倍」

* 18SEABORG300J 比較

MAGMAX MOTOR

マグマックスモーター

モーターサイズアップ&パワーチューニングを施しトルクと瞬発力を両立した「MAGMAX モーター」により巻上力17%アップ。またFFマグマイト構造でモーター放熱効果が高く、耐久性(持久力・ブレード作動域)に優れている。



パワーを生み出す元となる磁石には「特殊ネオジウム磁石」を採用。巻上げトルクと瞬発力は勿論、ゆっくり巻きもお手のもの

POWER



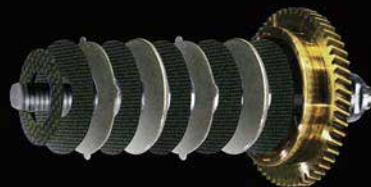
「ドラグ力1.3倍」

*18SEABORG300J比較

ATD

オートマチックドラグシステム

滑らかに効き続ける「ATD」のドラグ力が33%アップし、大型青物やイカの多点掛けでも安心対応。アルミスタードラグは放熱性・耐久性に優れ、常にハイパフォーマンスなドラグ性能を持続する。ドラグMAX16kg。



カーボンドラグワッシャー5枚



JOG POWER LEVER

ジョグパワーレバー

瞬時の操作で主導権を譲らないワンハンド快適操作「JOGパワーレバー」を採用。
親指ひとつでクラッチOFFからONそして巻上げへ。
アルミ製JOGだから指への掛かりが良く、濡れた指先でも繊細な巻上げ操作、直感アワセが可能。

ワンハンド快適操作



クラッチOFF



クラッチON



JOG巻上げ

さらに快適操作、高耐久を実現したモンスターマシン。

USABILITY TECHNOLOGY



FALL BRAKE DIAL

フォールブレーキダイヤル

仕掛けの落下スピードを瞬時に設定できる「フォールブレーキダイヤル」。アルミ製ダイヤルで濡れた指先でも繊細な操作が可能。落とし込み釣りでは安定した落下コントロールでフォール中におけるベイトの付きを良くし、スルメイカ釣りでは中層反応のイカの触りをキャッチする。



約半回転でMIN(フリー)～MAXまで調整が可能(ダイヤル目安シールは予備含め2組付属)



DOT MONITOR

ドット液晶

フィールドにおける視認性に優れたデカ文字画面に、直射日光下での偏光ガラス使用時にも鮮明に見えるドット液晶を採用。ライン入力手順や日本語/英語の切り替え等、便利機能を搭載。
メニュー画面のアナウンスが明確で各種設定はマニュアル要らず。



従来品(18SEABORG 300J)



MAGSEALED

マグシールドボールベアリング

獲るための耐久性への拘り「MAGSEALEDボールベアリング」を搭載。最も潮ガミしやすくメンテナンスが困難なスプール軸に装備することで防水性・耐久性を飛躍的に高め、スプールフリー、巻上げ効率の初期性能を持続する。





LIGHT MONSTER

SEABORG 300J NEW

シーボーグ 300J

アイテム	ギア比	巻き取り長さ (cm/ハンドル1回転)	自重 (g)	最大ドラグ力 (Kg)	標準巻糸量(号-m)		最大巻上力 (Kg)	常用巻上速度 1kg負荷時 (m/分)	JAFS基準 巻上力(Kg)	JAFS基準 速度(m/分)	ヘアリング ボール/ローラー	価格(円)	JANコード
					ブライト	ナイロン							
300J	5.1	70	560	16	3-400	5-280	59(65)	150(165)	14	210	12/1	82,500	2335287*
300JL					4-300	6-200							5-230

※最大巻上力とは、電源電圧13V、軸トルクによる参考値です。 ※Kg=Kg・cm(メカツイン機構の場合はパワーレンジ) ※常用巻上速度とは、電源電圧13V、1kg負荷時の100m巻上げ速度の平均です。
 ※JAFS基準巻上力(メカツイン機構の場合はパワーレンジ)/速度とは、日本釣用品工業会規定による電源電圧13Vにおける測定値です。 ※()の数値は、スーパーリチウムを使った場合の概算値です。
 ※ブライトとは、当社製センサーブライト(PE)のことです。 ※巻糸量は目安であり、メーカー・アイテム・テンションにより異なります。

電源について

ダイワの電動リールは、直流(DC)12V対応です。指定外の電源、たとえば家庭用の交流100V、船装備の直流24Vなどでは使えません。なお、船電源は、発電機や配線の関係で電圧が不安定になりやすく、リールの保護回路が働いて回転が停止したり、断続的になってしまうことがあります。リールの性能を十分に発揮させるためにも、当社製スーパーリチウム、タフバッテリー、エナジーバックなどの専用バッテリーをご使用下さい。

クオリティーの証、 ダイワ電動リール保証システム

ダイワの電動リールは、直流(DC)12V対応です。指定外の電源、たとえば家庭用の交流100V、船装備の直流24Vなどでは使えません。なお、船電源は、発電機や配線の関係で電圧が不安定になりやすく、リールの保護回路が働いて回転が停止したり、断続的になってしまうことがあります。リールの性能を十分に発揮させるためにも、当社製スーパーリチウム、タフバッテリー、エナジーバックなどの専用バッテリーをご使用下さい。





SEABORG 300J Fishing Report

Satoshi Takatsuki in Okinawa
Masao Tabuchi in Sagami Bay
Hiroyuki Ishizuka in Sagami Bay

「軽さは感度」 NEW SEABORG 300J

手持ちコンパクト電動に求められる
軽量・ハイパワー・快適操作。
その進化を体感すべくターゲットを求め、
6人のアングラーがフィールドへ出向いた。
実釣体感における臨場感ある
インプレッションをお届けしたい。



Satoshi Takatsuki in Okinawa

沖縄メガタチウオで「軽さは感度」を体感

高槻 慧 フィールドテスター

全 国的に人気のタチウオテンヤを持ち込み郷原テスターと向かった地は沖縄、水深300m以上のディープエリア。

狙うは最大2mを超す憧れのターゲット、オキナワオオタチ。

軽さとパワーを兼ね備えた新型「SEABORG 300J」の性能を試すにはもってこいのターゲットだ。

最初に持った時の印象は「軽い」そして「コンパクト」。

ロープロなボディは握りやすく手の中に収まっている感覚。「300番の電動がこんなに

軽量でコンパクトになるなんて!」と2人して驚いた。

狙う水深350mに対して巻糸量は倍の2号700mと大容量なのは心強い。

オキナワオオタチの前アタリは意外と小さいが、深場からの微細なシグナルも手元に響き「軽さは感度」を実感した瞬間だった。

本アタリと同時に「よしよ、JOG合わせ!」竿だけのアワセでは不十分なのでJOGパワーレバーをON、追い合わせが決まる。

350mに及ぶ長距離の攻防戦は常にこちらが優勢、オモリ120号も一緒に背負って

いることを感じさせないほどグイグイとパワーフルに巻ける。

ATDも滑らかに効き続け、リールに任せっきりで安心して巻いてくれるのだ。

「そろそろ上がってきますよ」ドット液晶カウンターは視認性良く、偏光グラスをかけてもくっきり見える。

140cmの良型が上がったが、大きさを感じさせず簡単に上がってしまった。

「JOGのやり取りが楽しい!食い上げもキックバックも怖くない」と郷原テスター、トルクと瞬発力を併せ持つMAGMAXモーター



300番の電動が
こんなに軽量で
コンパクトになるなんて！

の成せる技だろう。

「上がってきたよ!デカイデカイ!」160cm
オーバーのメガタチウオが上がる。

「300番で狙うメガタチ最高!シーボーク
300Jのパワー恐るべし!」郷原テスターの
興奮からもポテンシャルが伝わるだろう。

夢の2m超えには出会えなかったものの、
まだまだ余裕を残したスペックには全国のメ
ガタチ攻略の可能性を感じた。

計り知れないポテンシャルはまさに
「LIGHT MONSTER」と呼ぶにふさわしい
だろう。



「ヤリイカ&ハモノ」と 快適に対応する優れモノ

田淵雅生 フィールドテスター

竿 先の僅かな動きを捉えた。ヤリイカの「触り」だ!

JOGパワーレバーをON。ここでしっかりとヤリイカの乗りを感じる。

低速での巻き上げがスムーズで安定感がある。多点掛けはヤリイカ釣りの醍醐味だ! いささか重みが加わったところで中速にスピードUP。

力強く!速く!それでいてとても静かに巻き上げてくる。

昨今のヤリイカ/スルメイカ釣りでは、微細なアタリを取れるか否かが釣果を左右する。

「高感度」を求めるには「軽さ」は必須条件だ。

パワフル、そしてスピーディーな巻き上げと、レスポンス良く数釣りを楽しむ為には重要なファクターとなる。

「軽い」うえにパーミングしやすいNEWシーボーク300Jのフォームは、あまり大きい方ではない私の手にもしっくりと馴染む。更にコンパクトなボディは、クラッチON/OFFからJOGパワーレバーでのスピードコントロールまで親指1本で楽にまかなえる。

ヤリイカ釣りの一連の動作がワンハンドで行えるのは大きなアドバンテージとなる。

更にフォールブレーキダイヤルは、中層を泳ぐスルメイカ/ヤリイカの群れを捉えるのに活用したい機能だ。

NEWシーボーク300Jで端物を狙う!

船長の許可を得て、釣ったヤリイカをエサに泳がせ仕掛けを投入する。

タナ取りをした直後、いきなり泳がせ釣り用の竿先が2度3度派手におじぎをした。

「アタった!」 すぐさま竿を手に持ち、まばたきすることすら忘れて本アタリに備える。

「早あわせは禁物」と自分に言い聞かせていると、ひととき大きく竿先が引き込まれた!

しっかりとあわせを入れてフッキング!「よし!掛かった!」

アタリの派手さに違わぬ重量感が伝わった。「デカイよ!」まさに至極の瞬間だ。

NEWシーボーク300JのJOGパワーレバーをON。

巻き上げの滑らかさは勿論、ATDドラッグ



ちらにも ノ

の滑らかさは予期せぬ「大物」と対峙する際にも強い味方となる。

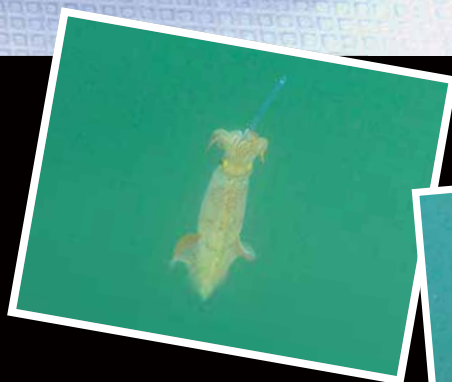
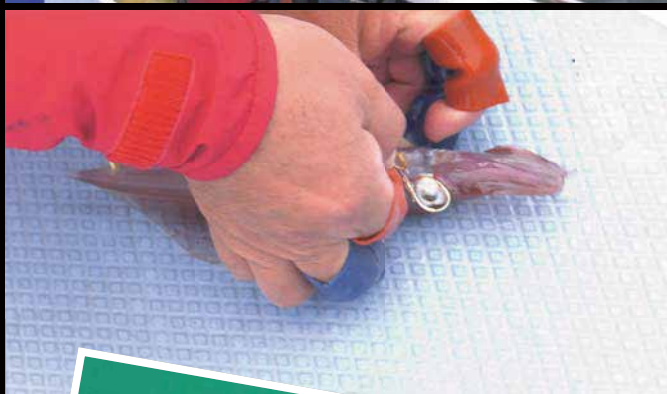
少し緩めに設定したドラグテンションでもATDの粘り強さと滑らかさで相手をいなしてくれる。全くポンピングをせずに魚を上げてきてしまった。

危なげなく上がってきてタモに納まったのは4kgに迫る大鯛だった。

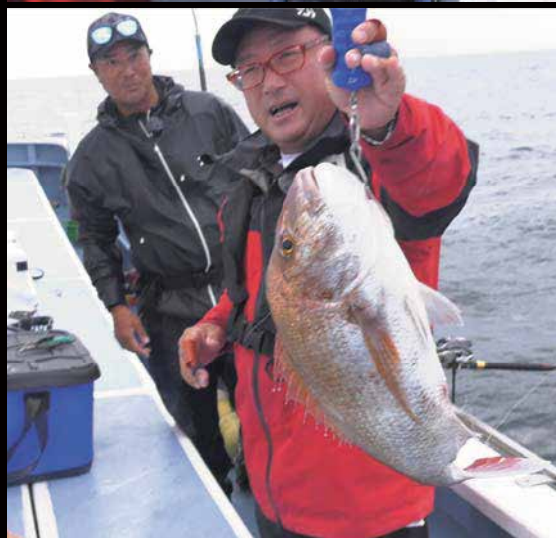
「軽さ」+「操作性」+「パワー&スピード」+「滑らかさ」と、沖釣りに求められる必要十分な機能を備えたNEWシーボーグ300J。

小型電動リールの進化は止まらない。

このリールが沖釣りの更なる楽しさを引き出してくれるに違いない。



「高感度」を求めするには
「軽さ」は必須条件だ。





Hiroyuki Ishizuka in Sagami Bay

LIGHT MONSTERで ワラサをガンガン 攻める!

石塚広行 フィールドテスター



回遊する青物と聞いて胸躍る釣りは多い。そんな青物、ワラサが関東近海に回ってきた秋の相模湾に、宮澤氏と私・石塚が揃って、新生NEWシーボーグ300Jの進化と実力を体感すべく合流した。

「従来の300サイズ電動リールも軽くてパワーもあり、操作性も抜群だったワケだけど・・・、このNEWシーボーグ300Jを初めて手にした瞬間、軽さもサイズ感も200番サイズとほとんど変わらないことには驚いたね。」と宮澤氏。

私もタックルをセッティングしながら、「軽いっ!」と思わず相づちを打ってしまった。「でも、肝心のパワーはどうなの? いろんな性能はどうなの?」と、宮澤氏も私も率直な疑問を企画開発者に放ったところ、「まあ、とにかく実釣してみてください」と笑み

を浮かべる自信満々の表情・・・。

その言葉を信じ、早速、実釣をスタート! 仕掛けを投入、船長の指示柵プラス5メートル下からロッドを大きく振り上げ、道糸のフケを巻き取るようにロッドを下げながらのコマセワーク。レスポンスが良く、意のままに巻き上げスピードが調整できる「ジョグパワーレバー」は流石に快適、欠かせない当たり前の機能だ。

アタリを待つには手持ちで誘いをかけるのが常套、しっかり手に馴染むコンパクトな新しいボディ形状は私の手の中に無理なく収まり、想像以上にホールドしやすい。そして、親指一つ、より繊細なジョグ操作が可能となっていることに気づかされ「納得の機能性」。

振り出したコマセの帯と付け餌が同調し

たタイミングに、「フワフワ」と穂先に前アタリ! タックルが軽量化されているためだろう・・・、アタリがハッキリ分かる。その直後、竿先がドン! と海中に突き刺さり強烈な引き込みに思わず「食った!」と、声を上げしまった。

NEWシーボーグ300Jは、強力なドラグ力とハイパワー巻き上げが、ハリ掛かりしたワラサの疾走をしっかりと食い止め、アツという間に水面まで巻き上げてしまった様に驚く。この日のワラサ釣りを通して、その進化(可能性)は「マダイやヤリイカ、落とし込みなど様々な釣り」で同じような体感ができるポテンシャルを確信した。

「LIGHT MONSTER」、NEWシーボーグ300Jの進化を是非とも体感して頂きたい。



DAIWAアプリが釣りをもっと楽しくする。



DAIWA App

(ダイワ アプリ)

バーコードから簡単に製品検索



1 TOP画面右上、「製品情報」をタップ。



2 上段、左から2番目「バーコードスキャン」をタップ。



3 あとは気になった商品のバーコードをかざすだけ。



4 すぐに製品ページへ。気軽に詳細を確認できる。

釣り具を正しくお使いいただくために

釣りを安全に楽しんでいただくために、商品に添付しております「取り扱い説明書」を必ずお読みください。

電動リール

使用方法に関する事項



- 糸をリードするレベルワインドの所に指を近づけて、釣りをしないでください。指をはさまれて、けがをすることがあります。
- ハンドルとボディの間に手をはさまと、けがをすることがあります。



- バッテリー、船電源の所定電圧(12ボルト)以外を使用しないで下さい。所定の電圧以外を使用すると、電動リールが発熱し、手にやけどをすることがあります。※マリンパワー3000・24Vのみ24ボルト



- 電動リールの微弱な電波の影響により、補聴器・ペースメーカー等の医療機器に誤作動等が発生させ、ご使用者に動悸、目まいが起こる場合があります。



- 回転しているスプールには触れないで下さい。けがをすることがあります。



- 糸が勢いよく出ている時、又は、糸を巻いている時に、糸をつかましないでください。糸で指を切ることがあります。



- 電源をつなぐ前に、必ずドラッグを十分に緩めてから接続してください。故障時にモーターが回り放しになり、仕掛けを巻き込み、竿を破損するおそれがあります。



- 根掛かりした時は、竿をあらかじめ手に取って切るようにしてください。(手袋やタオルで必ず手を保護しましょう。)



- 自重は素材、表面処理、部品等により、バラツキが生じる場合がありますのでご了承ください。



- 電動リールは分解・改造等しないでください。故障や事故につながる原因となります。

バッテリー

使用環境の制限および使用条件の制限



- バッテリーを火の中に入れて、電子レンジやオーブン、電磁調理器で加熱しないでください。また、炎天下の自動車内、直射日光の強いところ、ストーブの前面、火のそばなど高温になる場所で充電、使用、放置しないでください。液もれ、発火、破裂のおそれがあります。
- 鉛バッテリーは密閉状態で使用、充電しないでください。破裂し、人身を損傷するおそれがあります。
- 充電は必ず専用充電器を使用し、指定の充電条件を守ってください。指定条件を守らないと、液もれ、発熱、発火、破裂のおそれがあります。
- バッテリーを水や海水に、漬けないでください。発熱や故障、端子を腐食させるおそれがあります。
- リチウムバッテリーを海中に落とし、水圧により内部に海水が入ると短絡し発熱します。またその状態で充電すると発火・破裂の可能性が非常に高くなりますので絶対に使用しないでください。
- 外部にひび割れなどの損傷があった場合は、直ちに使用を中止してください。液もれ、発熱、発火の恐れがあります。



- リチウムイオンバッテリーの使用温度範囲は、以下のとおりです。
放電(使用時): -20~45℃ ■充電: 10~35℃ ■保管: 0~20℃
 - 鉛バッテリーの使用温度範囲は、以下のとおりです。
放電(使用時): -20~50℃ ■充電: 0~40℃ ■保管: -20~40℃
- この温度範囲以外では、バッテリーの性能や寿命を低下させたり、バッテリーの破損や変形の原因になることがあります。高温の場合、液もれ、発熱、破裂のおそれがあります。
- バッテリーは、充電器を介せずに直接家庭用電源(コンセント)や自動車のシガレットコンセントなどへ接続させないでください。液もれ、発熱、破裂のおそれがあります。

使用前の準備に関する事項



- バッテリーを使用する前に、必ず取扱説明書または注意書きをよく読んでください。なお、取扱説明書または注意書きが分かりにくい場合は発売元までお問い合わせください。また、お読みいただいた後は大切に保管し、必要の際は再度ご確認ください。
- バッテリーは、エネルギーを持っています。取扱説明書または注意書きをまず読んで使用すると、バッテリーの液もれ、発熱、爆発させたり、人身を損傷させるおそれがあります。
- バッテリーをお買い上げ後、初めて使用する場合に、バッテリーの端子部分に腐食や、発熱、その他の異常があるときは、使用しないでください。異常のあるままバッテリーを使用すると液もれ、発熱、爆発のおそれがあります。
- 充電中に著しい発熱がある場合は、直ちに使用を中止してください。
- バッテリーの充電は目が届く所で行ってください。
- フロアリング上で充電は避けてください。熱でフロアリングが変色する場合があります。

使用方法に関する事項



- バッテリーの半端子と端子間を針金などの金属類で接続(短絡)しないでください。また、釣り仕掛け類(ティンコゴビシ等)や竿掛けなどの金属製品と一緒に運んだり、保管しないでください。端子が短絡した場合、バッテリーの損傷、発熱、やけど、破裂のおそれがあります。
- バッテリーや充電器などを分解、改造、破壊しないでください。液もれ、発熱、破裂などのおそれがあります。
- バッテリーの半端子と端子を逆に充電すると液もれ、発熱、破裂などのおそれがあります。
- バッテリーは充電時温度範囲を超える場所で充電しないでください。液もれ、発熱、破裂のおそれがあります。
- バッテリーが液もれし、液が目に入ると失明、皮膚に付くとやけどの原因となります。すぐに、きれいな水で洗った後、医師の治療を受けてください。
- バッテリーは、指定された用途以外に使用しないでください。指定された用途以外に使用すると液もれ、発熱、破裂などのおそれがあります。
- バッテリーに強い衝撃を与えたり、投げたりしないでください。故障、液もれ、発熱、破裂などのおそれがあります。



- お子様がバッテリーを使用する場合は、保護者の方が正しい使用方法を確実に教えてください。また、使用中においても安全であることをご確認ください。

保守・点検に関する事項



- バッテリーには寿命があります。寿命がきたものをそのまま使い続けた場合、バッテリーの短絡、電槽の破損(鉛バッテリー)などが発生して、液もれ、発熱、爆発などの原因となります。
- バッテリーの液もれ、異臭、変形など、これらと異なる現象に気づいた時は使用しないでください。異常のあるまま使用すると液もれ、発熱、破裂のおそれがあります。



- バッテリーを指定充電器の取扱説明書に記載している充電時間以上に充電しないでください。また、充電の際に所定の時間を超えても充電が終了しない場合は、充電をやめてください。所定の時間を超えて充電すると液もれ、発熱、破裂のおそれがあります。
- バッテリーの接続端子に海水がついた時はすぐにふき取ってください。放置すると接触不良の原因となります。
- バッテリーの清掃に当たっては、シンナー、ガソリン、ベンジンなどの有機溶剤や洗剤を使用しないでください。ケースの劣化や液もれのおそれがあります。

保管に関する事項



- バッテリーは、幼児の手の届かないところで保管、充電してください。
- バッテリーを、炎天下の自動車内、直射日光の強い所、ストーブの前面、火のそばなどの保管温度を超える場所で保管しないでください。液もれ、発熱、破裂のおそれがあります。

廃棄に関する事項



- バッテリーには寿命があります。寿命がきたものをそのまま捨てたり、他のゴミと一緒に捨てると発熱、破裂のおそれがあります。
- 使用済みのバッテリーは、リサイクルできます。廃棄時は、端子をテープなどで絶縁してください。使用済みのバッテリーでも電気エネルギーが残っていますので、端子の絶縁をしておかないと発熱や破裂のおそれがあります。

■安全にお使いいただくために

お使いになる人や他の人への危害及び財産への損害を未然に防止するため、取扱説明書や本体ラベルに表示された内容は必ずお守りください。取扱説明書及びラベルのマークの意味は次のようになっています。



この表示は「人が死亡または重傷を負う可能性が想定される内容」を示しています。



この表示は「人が損害を負う可能性が想定される内容」を示しています。

お客様センター

0120-506-204 (無料)

受付時間:9時~17時(土日祝日は除く)
携帯電話からもご利用いただけます

www.daiwa.com/jp/

グローブライド株式会社

〒203-8511 東京都東久留米市前沢3-14-16
www.globeride.co.jp

- ※当社のJANコードの頭7桁は、4960652からはじまるものと4550133の2種類があり、末尾1桁が先頭に記載されています。
- ※このカタログに掲載されている価格はすべてメーカー希望本体価格です。(消費税は含まれておりません。)
- ※写真の色は印刷などの関係により実際の色と多少異なる場合があります。
- ※仕様、価格は改良等のため予告なく変更することがあります。
- ※このカタログに表示されている重量・サイズ等は仕様標準値を掲載しています。



このマークのある釣竿は、全国釣竿公正取引協議会「釣竿の表示に関する公正競争規約」にのっとり、責任をもって認定したものです。



このマークは(公財)日本釣振興会が、日本の「釣り」と「釣り環境」をよりよく発展させるため設けた「釣り振興事業資金拠出」に協力している商品についてあります。



このマークのある釣竿は、環境にやさしい素材を使用し、環境にやさしい製造方法を採用しています。



SB300J 2021年1月22日発行

