



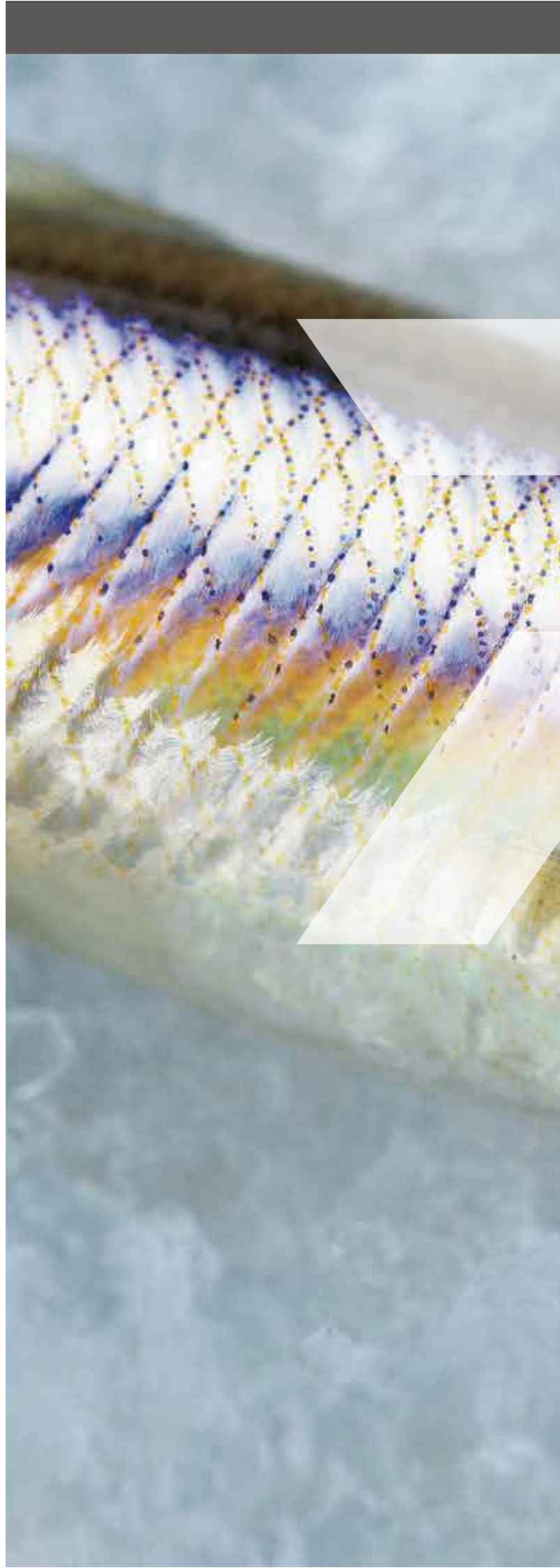
Crystia

WAKASAGI

DAIWA FISHING NEW TACKLE 2021

G L O B E R I D E

A Lifetime Sports Company





Crystia

WAKASAGI

DAIWA FISHING NEW TACKLE 2021

DAIWA WAKASAGI STYLE

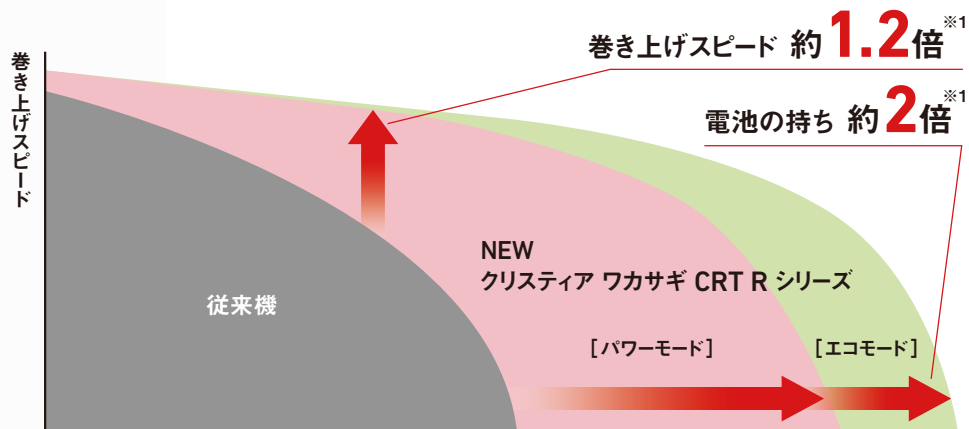


Crystia
WAKASAGI



巻き上げスピードと電池の持ちがさらにアップ。

回転効率の良い「新マイコン制御システム」搭載



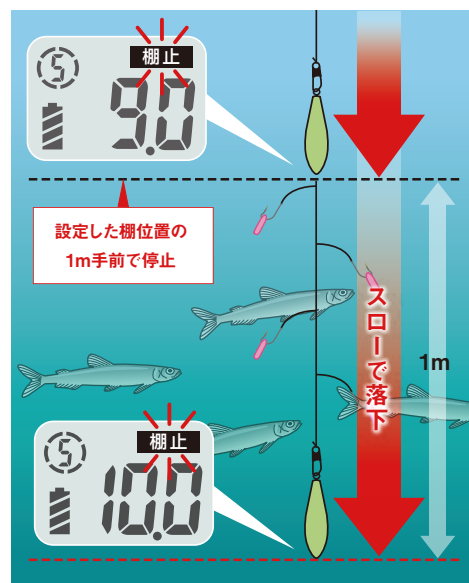
巻き上げ回数

※1 当社比 (グラフはイメージです)

ワカサギに警戒されず釣果アップ。

だんだん棚停止

仕掛け落下時に棚停止位置の1m手前からスロー落下させることで警戒心の高いワカサギに違和感を与えず、釣果アップが可能。オモリの重さや活性でスロー落下スピードは6段階に選択できます。

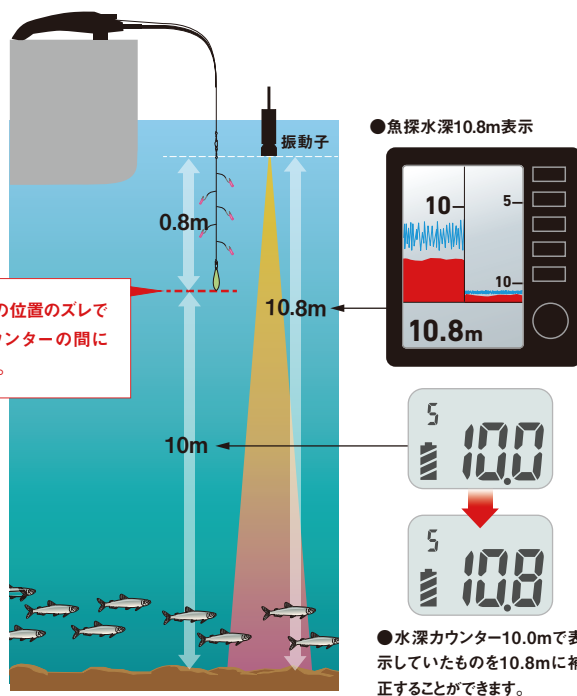


狙った棚を確実に狙う。

水深カウンター補正

魚探の水深とリールのカウンター水深を合わせられるようにカウンター数字を補正。オモりが映りにくい条件でもカウンターを見ながら正確な棚取りが可能。

オモリと振動子の位置のズレで魚探と水深カウンターの間に誤差が生じます。



誘いの「待ち秒」、「誘い長さ」も選択できる。

もっと選べる名人誘い

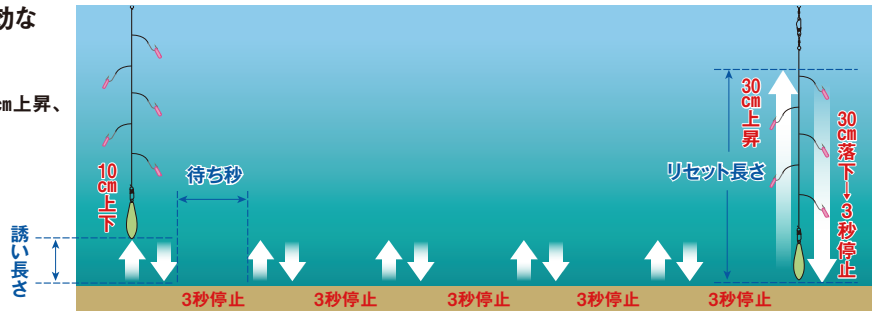
ダイワのオススメ5パターン「名人誘い」。食い渋りの時、おろそかになりがちなマメな誘いをリールが代わりに行ってくれます。2本竿を使用の時、もう一本の置き竿の釣果を高めたい時などに有効です。

※赤字は初期設定値

P1 底中心に反応が出る時に有効な「底狙い」パターン

10cm上昇、10cm落下→3秒停止×5回繰り返し→30cm上昇、30cm落下→3秒停止⇒**繰り返し**

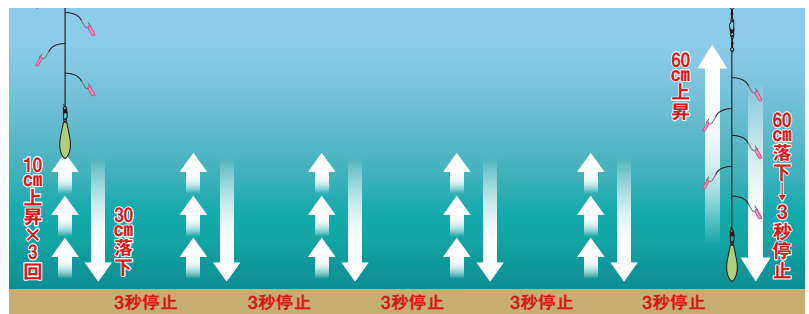
機能	設定値					
待ち秒	1~5秒 (3秒)					
誘い長さ(cm)	5	10	15	20	30	50
リセット長さ(cm)	30	30	30	30	60	90



P2 状況を選ばずオールラウンドに通用する名人誘いの「ベイシック」パターン

10cm×3回、合計30cm上昇、30cm落下→3秒停止×5回繰り返し→60cm上昇、60cm落下→3秒停止⇒**繰り返し**

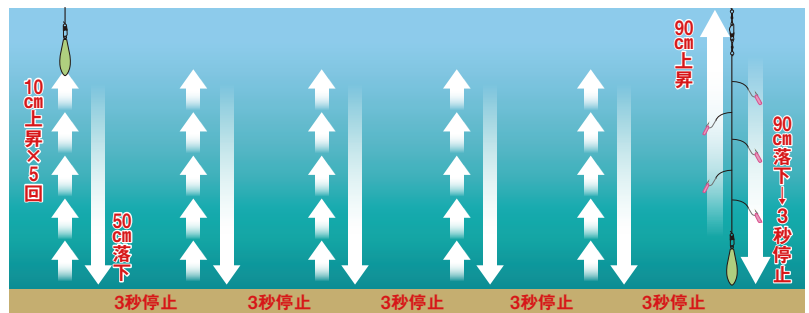
機能	設定値					
待ち秒	1~5秒 (3秒)					
誘い長さ(cm)	5	10	15	20	30	50
リセット長さ(cm)	30	60	60	60	90	150



P3 底から1mくらいに群れがばらけている時に有効な「棚バラケ」パターン

10cm×5回、合計50cm上昇、50cm落下→3秒停止×5回繰り返し→90cm上昇、90cm落下→3秒停止⇒**繰り返し**

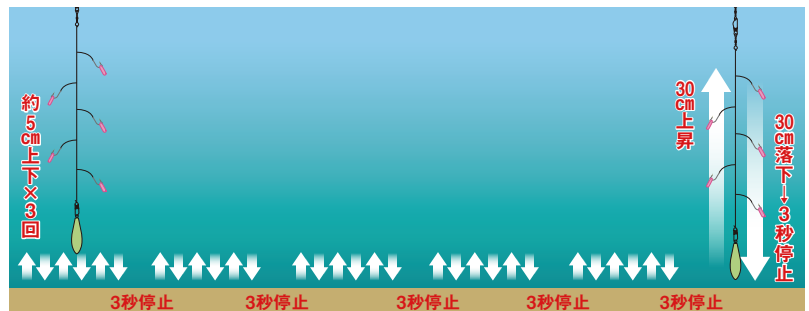
機能	設定値					
待ち秒	1~5秒 (3秒)					
誘い長さ(cm)	5	10	15	20	30	
リセット長さ(cm)	30	90	90	100	150	



P4 底べったり、低活性時に有効な「激渋リアクション」パターン

約5cm上下3回→3秒停止×5回繰り返し→30cm上昇、30cm落下→3秒停止⇒**繰り返し**

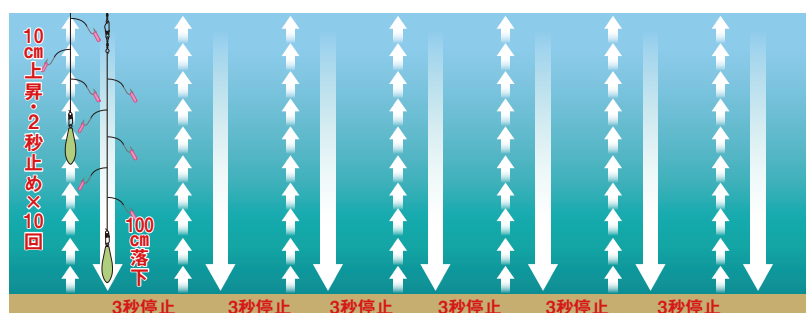
機能	設定値					
待ち秒	1~5秒 (3秒)					
誘い長さ(cm)	5	10	15	20	30	50
リセット長さ(cm)	30	30	30	30	60	90



P5 広範囲にばらけているワカサギを呼び込むのに有効な「呼び込み」パターン

10cm上昇、2秒止め×10回、合計100cm上昇→100cm落下→3秒停止⇒**繰り返し**

機能	設定値		
待ち秒	1~5秒 (3秒)		
誘い長さ(cm)	5	10	15
リセット長さ(cm)	50	100	150



上級者を唸らせる全ての機能付き最上位モデル。

CRT Rα

NEW 10月発売予定 クリスタア ワカサギ CRT Rα



ソリッドブラック/
メタルブルー グラデーション

メーカー希望本体価格 32,500円

JANコード:

ソリッドブラック/メタルブルー グラデーション 3 215537



「名人誘い」「棚停止/だんだん棚停止」機能付き上級者モデル。

CRT R+

NEW 10月発売予定 クリスタア ワカサギ CRT R+



メタルガンメタ

メタルパープル

メーカー希望本体価格 22,700円

JANコード:

メタルガンメタ 3 215544

メタルパープル 3 215551



「棚停止」機能付き定番モデル。

CRT R

NEW 10月発売予定 クリスタア ワカサギ CRT R



ソリッドブラック/レッド
グラデーション

ムーブ/シャンパンゴールド
グラデーション

メーカー希望本体価格 13,500円

JANコード:

ソリッドブラック/レッド グラデーション 3 215568

ムーブ/シャンパンゴールド グラデーション 3 215575



■ クリスタア ワカサギ電動リールシリーズ搭載機能一覧

機能	CRT Rα	CRT R+	CRT R
スプール素材	アルミ	樹脂	樹脂
変速(10段変速)	●	●	●
船べり停止(スイッチ式)	●	●	●
選べる船べり停止	●	●	●
水深カウンター補正	●	●	●
糸指定入力	●	●	●
電池残量表示	●	●	●
棚停止	●	●	●
だんだん棚停止	●	●	—
追い食い巻き	●	●	—
もっと選べる名人誘い	●	●	—
アラーム	●	●	—
新型ふんばるレグ	●	●	—
外部電源(αシステム)	●	—	—
外部電源/乾電池兼用	●	—	—

クリスタアの電動リール専用カバー。

NEW 10月発売予定 クリスタア リールカバー(B)



持ち運び時の衝撃や傷からリールを保護する3mm厚クロロブレンゴム素材/外部電源用のコード類も一緒に収納可能

対応機種: SR/CR/CR-PT/E/CRTシリーズ

本体外寸: 約17cm×18cm

メーカー希望本体価格 1,200円

JANコード: 3 236549

※本体外寸は縦×横です。(縦はフタを開いた状態の寸法です)



いつも新品電池と同様の安定した巻きスピードで使用可能。

クリスタア ワカサギ 外部電源 αユニット



メーカー希望本体価格 4,950円

JANコード: 3 056420



※推奨バッテリー: クリスタアワカサギ外部電源ボックスシリーズ。

αシステム専用電池ボックス。

クリスタア ワカサギ 外部電源ボックス



軽量、便利な単3形アルカリ乾電池4本仕様(別売)

メーカー希望本体価格 1,600円

JANコード: 3 031502





AGSを搭載したクリスティア ワカサギ最高峰穂先。

LTD AGS シリーズ



LTD AGS 速攻310 SSS

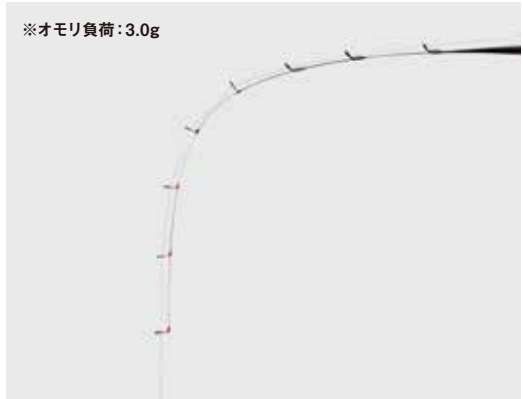
手感度に優れ、小さいアタリもショートストロークで
しっかり乗せることができる!

フィールドテスター
久保田 稔



シャープでブレが少なく、小さなアタリも大きく表現しながらショートストロークで合わせてもしっかり乗せることができるのは、ガイド設定に秘密があります。穂先の前方部分は軽いワイヤガイドを使用し、先端部への負担を軽減することで誘い後のブレをセーブします。そしてラインに大きく負担の掛かる元部にAGSを配置することでノイズの少ないシルキーなフィーリングを実現し、手感度も向上しています。調子はSSSなので屋形ドームでは4~6g、氷上では2~4gが快適に釣りをする目安です。AGSは巻き上げノイズが少なく、バラシが非常に少なかったことも釣果に繋がっています。屋形ドームから氷上釣りまでシーズン通して高次元に対応しますが特にショートバイトの多発するハイプレッシャーの屋形ドームやテントの乱立する氷上釣りでは間違いなく釣果アップの一手となるでしょう。

※オモリ負荷:3.0g



LTD AGS 誘惑370 SS

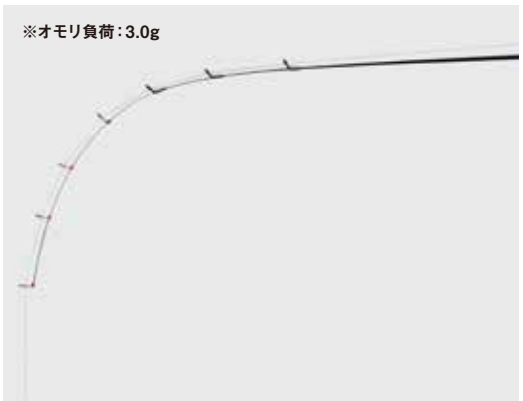
しなやかな先調子でありながら
手に感じる感度が凄!

フィールドテスター
千島 克也



穂先の前方部分に軽いワイヤガイドを使用することでしなやかでレスポンスの良い誘いが可能になっています。そしてこの穂先は荷重が掛かりやすい元部にAGSを使用したことにより手感度がアップしています。これはガイドの外側がカーボン製である事で穂先全体にワカサギが捕食して仕掛けを引っ張った時やフッキング時の振動や重さをしっかり伝えてくれるようになったからです。さらにジョイント部の金属パーツにより軽量のアルミ素材を採用することで穂先全体の軽量化も実現しています。調子はSSなので3~6gが快適に使えるオモリの目安でしょう。感度と軽さを追求することにより、「手持ちで誘いを掛けるスタイルの釣り」に最高の仕上がりがなっています。

※オモリ負荷:3.0g



AGS
AIR GUIDE SYSTEM

ワカサギ穂先にAGSを搭載。今までにない手感度が釣果アップに繋がる。

NEW 10月発売予定

クリスティア ワカサギ LTD AGS 速攻310 / 誘惑370



品名	長さ (mm)	重量 (g)	錘負荷 (g)	対応フィールド	メーカー希望本体価格 (円)	JANコード
速攻 310 SSS	310	約5	0.5~7.5	氷上・ドーム船(屋形)	14,700	3 180798
誘惑 370 SS	370	約5	3.0~7.0	ボート・ドーム船(屋形)	14,700	3 180804

※外径2mm以内の接続具をご使用ください。

※クリスティア 快適ワカサギ電動リーダーPE/F SSはご使用になれません。



クリスティア 穂先HG (ハイグレード) に、新ラインアップ。

HG SS シリーズ

HG TYPE K SS 32.5 FA (ファストアクション) SSSS フィールドテスター 久保田 稔

負荷が掛かると先端から徐々に曲がり、誘いでは7:3調子、合わせから巻き上げでは6:4調子へと移行する「可変アクション」を、よりシビアな状況に対応するため、さらにマイルドに仕上げたモデルです。基本設計は先調子なので誘いのレスポンスが良く、ショートハリスの「速攻」シリーズの仕掛けと組み合わせることでさらにアタリの出方が早くなり、釣果のペースが格段に上がります。また、しなやかな最先端部は検原湖北部の当歳魚や岩洞湖の大型魚のような穂先に出にくいアタリもしっかり表現してくれる繊細さも兼ね備えています。快適なおモリ負荷は、水上の浅場では1~3g、深場なら2~4g、ワカサギのサイズが小さければ軽めのおモりに、サイズが大きい時は重めのおモりにすると良いでしょう。また、ハイプレッシャー激流時の屋形ドームやガン玉を使用したフカセ釣法でも高次元に対応します。



HG TYPE C SS 39 BA (ボートアクション) SSS/SS/S フィールドテスター 千島 克也

ダイワの穂先ラインアップの中では最も長く、誘い幅が大きくとれたり、120cm超えの長い仕掛けの取り回しが非常にスムーズです。また先端部がしなやかな穂先だとしっかり誘いを掛けないと仕掛けが動きませんが、BA (ボートアクション)は適度な張りを持たせた先調子となっており、ボートの揺れを拾いやすく、穂先が勝手に誘いを掛けてくれます。高活性時はワカサギが1匹掛かると竿が上下に動き、その反発で多点掛けになるチャンスも多くなり、ますます釣果アップに結びつきます。39cmという長さはボートや桟橋での釣りに有利ですが、例えば穂先32cm+可変アダプター7cmの合計39cmで使用するより軽量かつ感度も良くなり、スリットの広い屋形ドームや露天の氷上でも活躍します。快適なおモリ負荷はSSSで2~5g、SSなら4~7g、Sなら5~10gですが、ボートの流れ方や水深、ワカサギの活性に応じて調子のセレクトを変えていくのも良いでしょう。



・サクサスメッキをすることで、ステンレス剥き出しの従来ガイドより、表面硬度が上がってより耐久性・耐磨耗性がアップ。
・先端部のガイドスレッドは見やすい蛍光オレンジ仕様

NEW 10月発売予定

クリスティア ワカサギ HG TYPE K SS FA SSSS / TYPE C SS BA

品名	長さ (mm)	重量 (g)	錘負荷 (g)	対応フィールド	メーカー希望本体価格 (円)	JANコード	
TYPE K SS 32.5 FA SSSS	SSSS	325	約5	0.5~5.0	氷上・ドーム船 (屋形)	7,600	3 180750
	SSS	390	約7	2.0~5.0	ボート・ドーム船 (屋形)	7,950	3 180767
TYPE C SS 39 BA	SS	390	約7	4.0~7.0	ボート・ドーム船 (屋形)	7,950	3 180774
	S	390	約7	5.0~10.0	ボート・ドーム船 (屋形)	7,950	3 180781

TYPE K SS 32.5 FA



TYPE C SS 39 BA



軽量タイプ可変アダプター。

NEW 10月発売予定

クリスティア ワカサギ 可変アダプター (A) AIR



素材の見直し等で約30%軽量化を実現 (約5.3g) / 使用時の緩みを防止するスプリットワッシャー付き / 工具を使わずに、現場での角度調整可 / 内径: φ5mm

メーカー希望本体価格 2,500円

JANコード:

レッド 3 223686 ブルー 3 223693
ゴールド 3 223709 ブラック 3 223716



お気に入りの穂先でチョイ足したい時に最適。
(ボートや桟橋、長仕掛けに便利)

NEW 10月発売予定

クリスティア ワカサギ 穂先延長キット

お気に入りの穂先に自由に組み合わせ可能
5cm→氷上テント向き
8cm→屋形ドーム向き
12cm→ボート・桟橋向き



クリスティア穂先(外径φ5mm)に対応 / 状況に合わせて使い分けできるアイテム (5cm、8cm、12cm) / クリスティアワカサギ可変アダプターに装着可能 / セラミックガード付き
カラー: ブルー

品名	メーカー希望本体価格 (円)	JANコード
5cm	2,250	3 223129
8cm	2,500	3 223136
12cm	2,800	3 223143



誘惑ロングがケイムラグリーン針仕様でリニューアル。

クリスティア 誘惑シリーズ



NEW 10月発売予定

快適ワカサギKG 誘惑ロングケイムラ留

ケイムラグリーン針は水色に溶け込みワカサギに警戒心を与えないフック／針のチモトにケイムラ留を装着、ピンポイントでアピール／糸は吸水性が少ないフロロカーボンで長時間使用でもへたりにくい／底狙いの5本、広い棚を狙い多点掛けに有効な7本

●オープン価格



誘惑シリーズの中でも最も使用頻度が高い「誘惑ロング」シリーズがケイムラグリーン針+針のチモトにケイムラ留を施した新しいバージョンとなってリニューアルされました。ワカサギは緑色の植物性プランクトンを捕食することも多く、グリーン針は違和感を与えにくく、しかもケイムラコートが加わりアピール力があるため、オールラウンド〜食い渋りに効果があります。そしてケイムラ留はハリチモトをピンポイントでより強く紫外線を反射し、バイトマーカ的なアピールをします。この仕掛けのテスト釣行でのエピソードとして、氷上の激渋の釣りで普段なら0.5号サイズを使いたいシチュエーションなのにこの針だと1.0号サイズでとにかく食い良かった。針を上手にアピールすることで食い渋りのワカサギでも違和感無く食いつき、釣果アップに繋げることができるのだと改めて実感できました。5本針は底狙いで初心者の方にも扱いやすい62cmの短い全長、7本針は広く棚を探り、多点掛けが狙える全長128cmです。「誘惑渋攻」、「誘惑パワーロング」シリーズと共通の設計で仕掛けローテーションのしやすさにもこだわっています。

フィールドテスター 千島 克也



アイテム	タイプ	ハリ数	全長 (cm)	ハリス長 (cm)	ハリ号数	ハリス (号)	幹 (号)	JANコード
誘惑ロング ケイムラ留 (ケイムラグリーン)	マルチ キツネ型	5本	62	4.5	0.5	0.175	0.25	2 138482
					1.0	0.2	0.25	2 138499
					1.5	0.25	0.3	2 138505
		7本	128		0.5	0.175	0.25	2 138543
					1.0	0.2	0.25	2 138550
					1.5	0.25	0.3	2 138567

KK(ケイムラ金針)速攻シリーズに、「暗い」「食い渋り」の状況に有効な夜光留仕様が登場。

クリスティア 速攻シリーズ



NEW 10月発売予定

快適ワカサギKK 速攻夜光留

シーズン初期や低水温時にアピールするケイムラ金針／濁り時や曇り空時に有効な夜光留／糸はソフトな動きでワカサギを誘うナイロンハリス／ラインアップは5本、6本とも全長が短く手返し性重視

●オープン価格



暗い状況でエサの存在をアピールする夜光留と、明るい日中でアピールするケイムラ金針をコンビネーションさせたタイプです。お互いの長所を融合させることで天候や照度に左右されることなく実力を発揮します。特に早朝の暗い時間帯や氷上釣りで降雪による水中が暗い状況では夜光留の発光効果が威力を発揮します。ワカサギ釣りでよくある「居ても食わない」という現象は、暗くてエサが見えてない場合が多く、目でエサを探しながら移動しているワカサギに遠くからでも存在をアピールします。まず、「暗い」「食い渋り」のキーワードが揃ったらこの仕掛け使ってみるとよいでしょう。5本針は湖のエリアやどの水深でも対応できるマルチな設計、6本針は浮いた魚群に対応するための13cm等間隔設計で、魚探画面で魚群の棚を見つけたら電動リールの水深カウンターで合わせて釣るシューティング釣法に最適なタイプです。また、朝イチなど水中が暗い時は速攻夜光留、晴天の日中や魚のサイズが絞れない時は速攻赤留を状況で使い分けると更に釣果アップが望めます。

フィールドテスター 久保田 稔



アイテム	タイプ	ハリ数	全長 (cm)	ハリス長 (cm)	ハリ号数	ハリス (号)	幹 (号)	JANコード
速攻 夜光留 (ケイムラ金)	マルチ キツネ型	5本	74	2.5	0.5	0.15	0.3	3 216985
					1.0	0.175	0.3	3 216992
					1.5	0.2	0.4	3 217005
		6本	85		0.5	0.15	0.3	3 217012
					1.0	0.175	0.3	3 217029
					1.5	0.2	0.4	3 217036



叩き用マットとブルーフェースが付属したクリスティアクーラーボックスが新登場!

NEW 10月発売予定 クリスティア MC S850/S650



S850



S650



エサや小物、釣った魚などが入れられるブルーフェース (PC-0810) が付属



適当にカットして好みの位置に貼れる、叩き用の衝撃吸収マット付き

エサや小物が入られるブルーフェース付き / 叩き用衝撃吸収マット付き / クーラーが滑りにくいふんばるマン付き / お手入れしやすい両開き上フタ

品番	容量 (ℓ)	自重 (kg)	内寸 (cm)	外寸 (cm)	パーツ類					断熱材 スチロール	メーカー希望本体価格 (円)	JANコード
					投入口	ブルーフェース	叩きマット	エアアロ	ふんばるマン			
S850	8.5	1.7	15×22×25	22×33×31	—	●	●	—	●	●	5,800	3 232121
S650	6.5	1.5	15×22×19	22×33×25	—	●	●	—	●	●	5,500	3 232138

※サイズ表示は奥行×幅×高さの順です。 ※内寸は一番狭い所、外寸は一番広いところ です。 ※自重はクーラー本体のみの重量です。 ※説明用小物は別売です。



手は汚さず、簡単にワカサギを外し、手返しが速い。

NEW 10月発売予定 クリスティア ワカサギ 快適ハリハズシ



ホワイト



ブラック



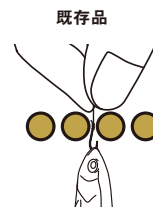
ブルーフェース装着例



活かしバツカン装着例



新商品



既存品

三角メタルバーで針の子モトが持ちやすく、丸棒よりスムーズに針外しが可能

三角メタル (アルミ製) バーでハリの子モトが持ちやすくスムーズに外せる / クリップタイプと付属固定プレートで活かしバツカンや様々なハードケースに取り付け可能

メーカー希望本体価格 2,500円
JANコード: ホワイト 3 223662
ブラック 3 223679



ケース・バツカン

ソフトな穂先の持ち運びに便利。

NEW 10月発売予定 **クリスティア 穂先ケース45 (B)**



レッド



ディーブルー



新形状スリットタイプ穂先ホルダー



最大16本までの穂先が収納可能

全長42cm程度までのロング穂先収納可能／軽量化と保護性を両立させるハードシェル構造
／ホルタイプとスリットタイプの穂先ホルダーにより16本まで収納可能／穂先ホルダーは
必要に応じて移動可能／両面の収納穂先の干渉を抑える透明セパレーター付き

本体外寸(cm)	メーカー希望 本体価格(円)	JANコード	
		レッド	ディーブルー
約13x46x4	3,700	3 223006	3 223013



タックルをセットした状態でコンパクトに持ち運び可能。

NEW 10月発売予定 **クリスティア ミニバグロング LL (B)**



ブラック

ディーブルー

収納例



「電動リール(十可変アダプター)+穂先+仕掛け」をセットした状態で持ち運び可能(2セットま
で)／予備穂先を2本収納可能／「電動リール+ベイトボックス+仕掛け+予備穂先」の組み合わ
せ収納も可能／収納物のスレを防ぐセパレーター付き(可動タイプ)／中の状態が見えやすい透
明フタ仕様／丸洗い可能、寒冷地でも硬くなりにくいEVA素材使用

本体外寸(cm)	メーカー希望 本体価格(円)	JANコード	
		ブラック	ディーブルー
約10x46x7	3,400	3 222993	3 222986



「外側活かしバツカン」と「メッシュ付き内バツグ」の2重構造。

NEW 10月発売予定 **クリスティア 活かしバツカン (B)**

シンプルな床置きタイプ



(Gタイプ)ブラック

(Gタイプ)ディーブルー

様々なシチュエーションに対応するダブルフック



(Hタイプ)ブラック

(Hタイプ)ディーブルー



底部に水抜きメッシュ穴を付けた内バツグを
装備。水交換時や水揚げ時の水抜きも簡単。

床置き使用にはGタイプ/フック掛け使用にはHタイプ/さらに水抜きが良くなったメッシュ付
き内バツグ/凹凸を減らし、ハリなどの引っ掛かりを極力抑えたバツカン開口部

	本体外寸(cm)	メーカー希望 本体価格(円)	JANコード	
			ブラック	ディーブルー
Gタイプ	約12x21x15	3,400	3 222948	3 222955
Hタイプ	約12x21x20	4,500	3 222962	3 222979



※本体外寸は縦(奥行)×横×高さです。 ※説明用小物は別売です。

ワカサギ最前線

WAKASAGI SAIZENSEN



テクニクから最新タックル紹介など、
様々なワカサギ釣りに関するスペシャル動画コンテンツ

WAKASAGI SAIZENSEN BLOG

ワカサギ最前線ブログ

釣果情報、こだわりの釣法、
新製品インプレなど情報を随時ご紹介

DAIWAアプリが釣りをもっと楽しくする。

バーコードから簡単に製品検索




- 1 TOP画面右上、「製品情報」をタップ。
- 2 上段、左から2番目「バーコードスキャン」をタップ。
- 3 あとは気になった商品のバーコードをかざすだけ。
- 4 すぐに製品ページへ。気軽に詳細を確認できる。

釣り具を正しくお使いいただくために

釣りを安全に楽しんでいただくために、
商品に添付しております「取り扱い説明書」を必ずお読みください。

ワカサギ電動リール

使用方法に関する事項

警告

- 電池の液が目に入った場合は、すぐにきれいな水で洗い流し、医師の治療を受けてください。失明や目に障害の発生するおそれがあります。
- 次のことを守らないと電池からガスが出ることがあり、器具の破損や電池の発熱・液もれ・破裂などの原因になります。
 - ①電池は必ず正しい向きに入れてください。
 - ②新旧、異種の電池を混用しないでください。
 - ③使い切った電池は器具から取り出してください。
 - ④使用後は必ずスイッチを切ってください。
 - ⑤充電式電池は使用しないでください。
- 本体・電池共に、保管の際は子供または幼児の手の届かない所に保管してください。万一が電池を飲み込んだ場合は、すぐに医師に相談してください。
- 移動時や使用しない場合は電池または推奨バッテリーから接続プラグを外してください。誤って巻き上げスイッチを押し続けるとモーターが発熱し、事故・火災や電池の液漏れなどの原因となります。

注意

- 保管時は、高温・多湿になる場所や直射日光・室内灯の当たる場所での保管はお避けください。又、車のトランクや車内等に長時間放置しないでください。高温・多湿状態での保管は変形・変色・劣化を早める原因となります。
- 分解や改造をしないでください。
- アルカリ電池を推奨します。その他の電池を使用する場合、十分な性能を発揮できません。
- 電池を保管・捨てる場合は、⑥端子部にテープを貼る等の絶縁を行ってください。また火中へは投入しないでください。
- 電池を交換する際は、交換する電池の使用表示に示した方法に従ってください。
- 外部電源・ユニットを使用時に推奨バッテリーをご使用ください。
- 定期的に点検・点検・作動、電池の液を流してください。液は発熱、故障等の原因になります。
- 防水用リキンをこまめに塗布してください。分解や改造をしないでください。洪水や不意の消灯などで事故の原因となります。
- 直射日光の強いところや暖房器具の近くに置くことと変形することがあります。
- 強い衝撃を与えたり、落としたりしないでください。故障・破損の原因となります。
- 本体の汚れは軟らかい布で拭き取り、シンナー・ガソリン・ベンジン等の揮発性油は使用しないでください。

釣竿 (種先)

使用方法に関する事項

危険

- 根掛かりの外し方
根掛かり(水中、陸上)での障害物に仕掛けが絡みはずれない状態)した時は、無理に竿をあらわないでください。竿が折れたり、外れた仕掛けが飛んで、けがをすることがあります。根掛かりは、出来るだけ、糸を手にとって引張って糸を切ってください。その際、糸で手を切ることがありますので、手袋やタオルで手を保護してください。太ハリスご使用の場合は、手で切るのを危険な場合がございます。十分ご注意ください。
- 破損時の取り扱い方
使用中、万が一釣竿またはガイドが破損(折れ、割れ、欠け、剥離)した場合、破損した箇所や破片で手などがををおそれがあります。

注意

- 自重は素材・塗料・部品等により、ばらつきますので標準自重で表示しております。
- 全長は合わせの深さ等により、ばらつきますので標準全長で表示しております。標準自重・標準全長、その他の仕様も公正競争規約に基づく表示をしてあります。
- 竿は一本一本手作業で仕上げられています。そのため商品により多少の色、質感のバラつきが生じる場合がありますのでご了承ください。
- オモリの重さや使用頻度により、ガイドや素材に水濡れやひび割れが発生する場合があります。ご了承ください。
- ガイドの通るサイズのスリーブをご使用ください。

釣糸

使用方法に関する事項	破綻に関する事項
<p>注意</p> <ul style="list-style-type: none"> ●金属糸は、電線に接触すると感電の原因となります。 ●釣糸を切る時は、ハサミなどを使用してください。手や歯で切ると、ケガをすることがあります。 	<p>注意</p> <ul style="list-style-type: none"> ●釣糸は、環境保護の観点から釣り場に捨てず必ず持ち帰って処分してください。

釣針

使用方法に関する事項	保管に関する事項	廃棄に関する事項
<p>注意</p> <ul style="list-style-type: none"> ●針先は危険です。取扱には注意してください。 ●釣り以外の目的に使用しないでください。 	<p>注意</p> <ul style="list-style-type: none"> ●子供または幼児の手の届かないところに保管してください。 	<p>注意</p> <ul style="list-style-type: none"> ●釣針は、釣り場に捨てず必ず持ち帰って処分してください。

種先ケース・バッグ・パッケン・バック

【種先ケース・バッグ・パッケン全般】使用方法・保管に関する事項

注意

- 炎天下の車内、直射日光の当たる場所、蛍光灯の近く、高温多湿の場所に長時間放置することは避けてください。変形、変色、劣化することがあります。

安全にお使いいただくために

お使いになる人や他人への危害及び財産への損害を未然に防止するため、取扱説明書や本体ラベルに表示された内容は必ずお守りください。あらかじめご了承ください。

この表示は「人が被害を被る可能性が想定される内容」を示しています。

この表示は「人が被害を被る可能性が想定される内容」を示しています。

- お手入れの際は、濡れた(真水)柔らかい布で、汚れを軽く拭き取って自然乾燥してください。
- 商品を保管する際は、風通しが良く、湿気の少ない冷暗所で保管してください。
- 長期間経過した商品は、使用頻度にかかわらず経年劣化による素材のはがれ・シワ・亀裂などが発生し、機能低下することがあります。あらかじめご了承ください。
- 重い物を入れて運ぶと本体が変形したり、ハンドルの離脱や切断、底の破れ等による破損の恐れがありますのでおやめください。

クーラー

使用方法に関する事項

注意

- 鮮魚・食品・飲料などの保冷、運搬以外の目的には使用しないでください。
- クーラーの保冷性能は、投入する水の量や温度、配置、保冷物の量や温度、また気温や日差し等の気象条件、蓋の開閉回数などにより大きく影響されます。
- クーラーは保冷専用です。お湯など熱いものの保冷には使用できません。
- クーラーの保冷力は経年劣化と共に減少してきます。
- クーラー本体の保冷力は経年劣化と共に減少してきます。
- 水栓は最後まで確実に閉まっていること、異音など振動がないことを確認して使用してください。水漏れの原因となります。
- クーラーは完全防水ではありません。横にしたり激しく振動させると上蓋と本体の間より水漏れする恐れがあります。特に車で移動する際、発進・停止・カーブなどで、上蓋と本体の間より水漏れしやすくなります。ビニール袋に入れるか別売りのタックルシートやタックルトレーなどの併用をお勧めします。
- クーラーは本体温度と外気温との差により、外面に結露が発生する場合があります。車のトランクなどに収納の際は結露にご注意ください。
- 作動時に無理な力を入れたり、上蓋を勢いよく開閉したりすると、ロック部の破損や、クーラー本体が転倒する可能性があります。上蓋を開閉する際は上蓋を上から押さえずにロックを掛けるようにしてください。
- クーラー内部が陰圧になる事により上蓋が密着して開きにくくなる場合があります。その場合は、上蓋の角を持ち上げた水抜き栓を開けて、クーラー内部に空気を入れてから開けてください。無理に開けると破損や変形の恐れがあります。
- 高い所から落としたり、強い衝撃を与えると、上蓋が外れ内容物が飛び出す恐れがあります。また本体などの変形・破損の原因となります。
- 断熱材に真空パネルを使用している製品は、クーラー本体にネジ打つ穴や穴を開ける際、真空パネルを傷つけないようにご注意ください。真空パネルを傷つくと、クーラー自体が使用できなくなります。
- 長時間日光や紫外線に当たると樹脂は徐々に変色・退色し、変形や劣化します。また、使用材料の違いにより部位毎の変色・退色の度合いは変わります。劣化した部位に力がかかると破損する恐れがあるためご注意ください。
- 本体の印刷意匠は、溶剤や油分により溶けやすくなります。硬いものを当てたり、溶剤や油分、革製品のワックスなどが付着しないようご注意ください。
- 滑り止め「ふんばるマン」は置く場所の材質により、相手側に色移りすることがあります。置く際には十分にご注意ください。
- 水についたり、屋外に保管したり、長時間水を強くかけないでください。本体内部、断熱内部、上蓋内部に水がしみ込み、保冷性能が低下することがあります。

安全に関する事項

危険

- クーラーは密閉容器です。中に入り蓋をすすと窒息する恐れがあります。子供の手の届かない所に保管してください。

警告

- ドライアイスのご使用はお避けください。過冷却と圧力の上昇により容器が破損する場合があります。
- バッテリー・危険物・薬品などの保管に使用しないでください。内容物によっては破損する恐れがあります。

注意

- 蓋・ハンドルなどの稼働部に手をはさまないようにご注意ください。
- 蓋の上に乗らないでください。変形や割れによりケガをする恐れがあります。
- ハンドルベルトは外れないこと、不具合のないことを確認の上、必ず中央部を持ってご使用ください。ハンドルベルトが外れてケガをする恐れがあります。不具合に気付かれた時は、販売店に検査・修理をご依頼ください。

小物類 (ウキ、オモリ、ヨリモッドン、目印、その他)

使用方法・保管等に関する事項

注意

- 釣り以外の目的に使用しないでください。
- 使用済みの仕掛けやオモリは、そのまま釣り場へ捨てたり、他のゴミと一緒に廃棄させず安全に持ち帰り責任を持って処分してください。
- 子供または幼児の手の届かないところに保管してください。
- 直射日光を避け温度変化の激しい所で保管してください。
- オモリには重鉛などを使用しているものがあります。「飲んだら危険」です。保管には十分気をつけ、特に子供または幼児の手の届かないところに保管してください。
- 長くお使い頂くために、オモリ使用後は、必ず真水で洗って水分を拭き取り、乾いた場所に保管してください。
- 使い物に当たると、オモリの塗装が剥がれることがあります。

グローバルライド株式会社

〒203-8511 東京都東久留米市前沢3-14-16
www.globeride.co.jp

お客様センター
0120-506-204 (無料) www.daiwa.com/jp/
受付時間:9時~17時(土日祝日は除く)
携帯電話からもご利用いただけます

※当社のJANコードの頭7桁は、4960652からはじまるものと4550133の2種類があり、末尾1桁が先頭に記載されています。
※このカタログに掲載されている価格はすべてメーカー希望本体価格です。(消費税は含まれておりません。)
※写真の色は印刷などの関係により実際の色と多少異なる場合があります。
※仕様、価格は改良等のため予告なく変更することがあります。
※このカタログに表示されている重量・サイズ等は仕様標準値を掲載しています。



このマークの約数は、全国釣竿公正取引協議会が「釣竿の表示に関する公正競争規約」にのって、責任をもって認定したものです。

このマークは(公財)日本釣振興会が、日本の「釣り」と「釣り環境」をよりよく発展させるため設けた「釣り振興事業資金拠出」に協力している商品についてあります。

このマークの約数は、全国釣竿公正取引協議会が「釣竿の表示に関する公正競争規約」にのって、責任をもって認定したものです。

このマークは(公財)日本釣振興会が、日本の「釣り」と「釣り環境」をよりよく発展させるため設けた「釣り振興事業資金拠出」に協力している商品についてあります。